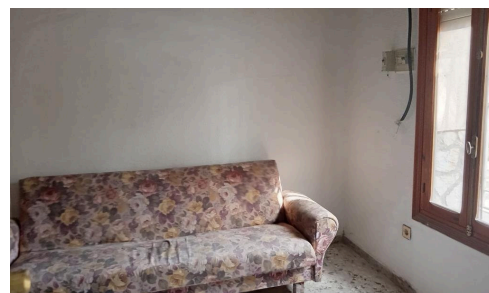
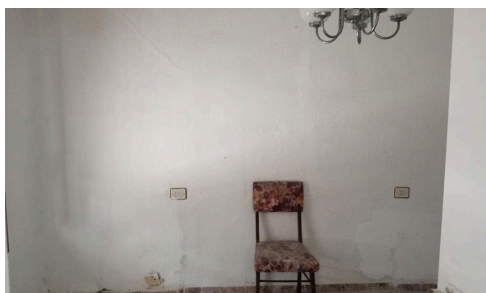
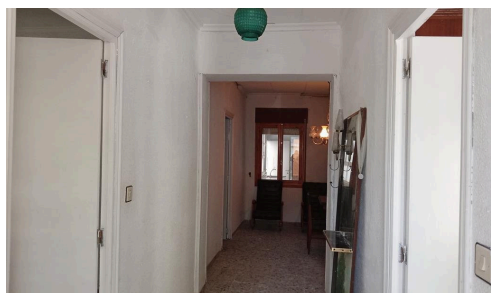


#19915



€120,000

La primera propiedad tiene una superficie construida de 43 m² y se distribuye en dos plantas. Actualmente se utiliza como almacén. Fue construido en 1930. La segunda propiedad es una casa que requiere una reforma integral. Tiene una superficie construida de 110 m² y fue construida en 1940. Consta de tres dormitorios dobles, un amplio salón-comedor, una cocina independiente, un baño y un lavadero. La casa está ubicada en el centro del pueblo, cerca de todos los servicios ya pocos minutos de la ciudad de Orihuela. No existe ninguna asociación de propietarios.

Bedrooms

3

Bathrooms

1

